

Castelo de Montalvão

http://www.monumentos.pt/Site/APP_PagesUser/SIPA.aspx?id=27855

CASTELO DE MONTALVÃO

Portugal, Portalegre, Nisa, Montalvão

IPA.00027855

Arquitetura militar, medieval. Castelo de planimetria poligonal, ovalada, com duas torres e cisterna.



Número IPA Antigo: PT041212050043

CATEGORIA

Monumento

DESCRIÇÃO

Restam vestígios dos alicerces das muralhas, das torres e da cisterna. Alguns panos de muralha, nas quais predomina o xisto, apresentam fiadas de aparelho em espinha. No interior encontra-se arca sepulcral de pedra, rectangular, com uma das faces lavrada com elementos vegetalistas e a cruz de Cristo ao centro.

ACESSOS

EN 359. WGS84 (graus decimais) lat.: 39,595932; long.: -7,526344

PROTECÇÃO

MIP - Monumento de Interesse Público / ZEP, Portaria n.º 643/2012, DR, 2.ª série, n.º 212 de 02 novembro 2012

GRAU

5

ENQUADRAMENTO

Periurbano, isolado, no topo de outeiro, junto à Igreja de Montalvão (v. PT041212050010). No interior do recinto enorme torre-depósito de água de betão.

DESCRIÇÃO COMPLEMENTAR

UTILIZAÇÃO INICIAL

Militar: castelo

UTILIZAÇÃO ACTUAL

Devoluto

PROPRIEDADE

AFECTAÇÃO

Sem afectação

ÉPOCA CONSTRUÇÃO

Séc. 13 / 14 / 17

ARQUITECTO / CONSTRUTOR / AUTOR

Desconhecido

CRONOLOGIA

Séc. 12 - já existiria no local uma construção defensiva, integrada na Linha do Tejo; 1279 - 1325 - data provável de construção ou reconstrução do castelo, durante o reinado de D. Dinis; 1509, c. de - desenho por Duarte d' Armas; 1512, 22 Novembro - foral por D.Manuel I; séc. 17 - reconstrução da porta de entrada; 1640 -

na sequência da Guerra da Independência, torna-se num castelo de primeira linha, tendo sido remodelado; 1834 - extinção de Montalvão enquanto sede de concelho; 2012, 01 junho - publicação do projeto de decisão relativo à classificação do edifício como Monumento de Interesse Público e fixação da respetiva Zona Especial de Proteção, em Anúncio n.º 12 203/2012, DR, 2.ª série, n.º 107.

CARACTERÍSTICAS PARTICULARES

Teria apenas uma muralha, sem torre anexa e acesso por uma única porta, segundo o desenho de Duarte d'Armas.

DADOS TÉCNICOS

MATERIAIS

xisto

BIBLIOGRAFIA

LOBO, Francisco Sousa - A defesa militar do Alentejo. Monumentos. Lisboa: Instituto da Habitação e Reabilitação Urbana, Dezembro 2008, n.º 28, pp. 22-33;
MOURATO, António Cardoso (coord.) - Montalvão: elementos para uma monografia desta freguesia do concelho de Nisa. Montalvão: 1980;
MURTA, José Dinis - O castelo de Montalvão. Nisa: Câmara Municipal - Delegação Regional da Cultura do Alentejo, 1994;
ROSA, Jorge - Montalvão. Ecos de uma história milenar. Lisboa: Colibri, 2001;
Vária. Monumentos. Lisboa: Direção-Geral dos Edifícios e Monumentos Nacionais, 2004-2005, n.º 21 e 23,

DOCUMENTAÇÃO GRÁFICA

IHRU: DGEMN/DREMS

DOCUMENTAÇÃO FOTOGRÁFICA

IHRU: DGEMN/DREMS

DOCUMENTAÇÃO ADMINISTRATIVA

IHRU: DGEMN/DREMS

INTERVENÇÃO REALIZADA

DGEMN: 2004 - conservação da fortificação e colocação de mobiliário urbano no exterior; construção de um percurso de ronda e centro de acolhimento; CMNisa / DREMS: 2005 - projecto de um centro de interpretação temática das pinturas rupestres;

OBSERVAÇÕES

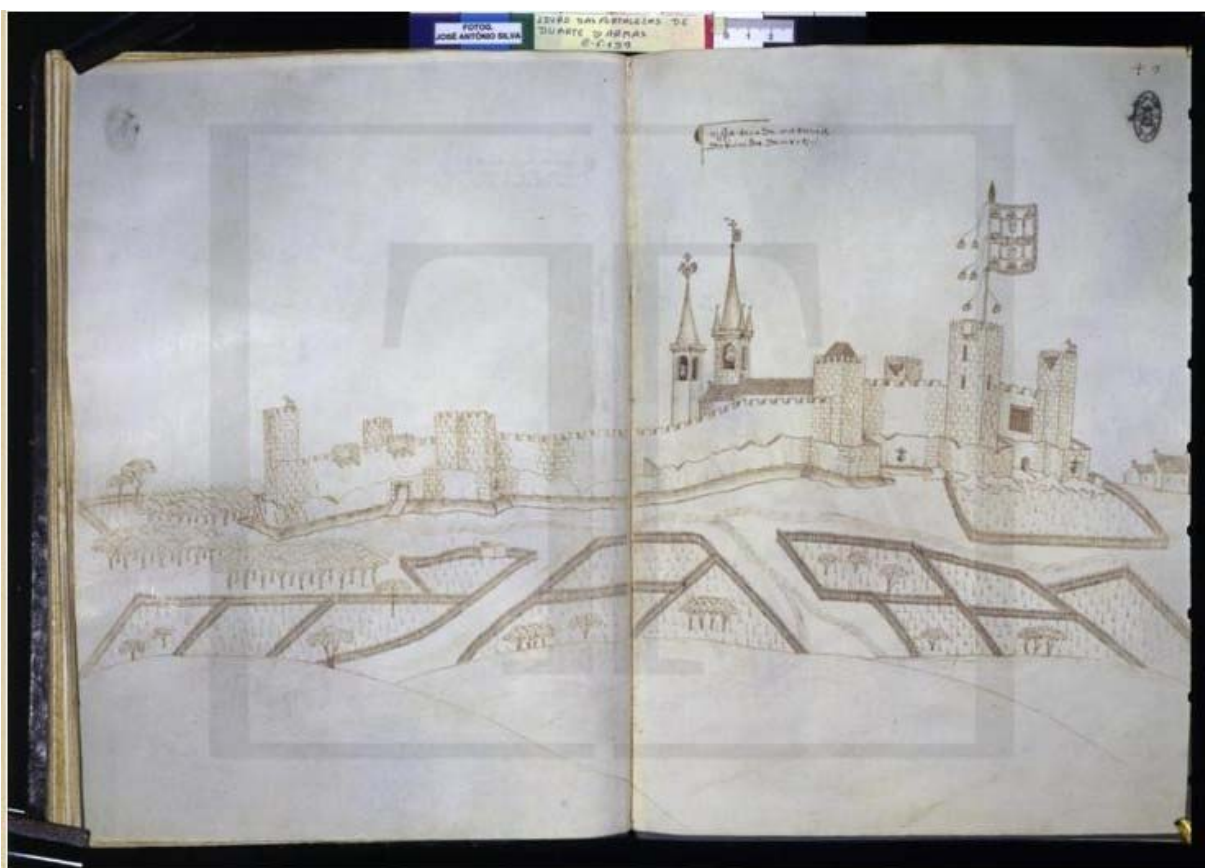
EM ESTUDO

AUTOR E DATA

Rosário Gordalina 2009

ACTUALIZAÇÃO

Fotos site do Monumentos Nacionais:

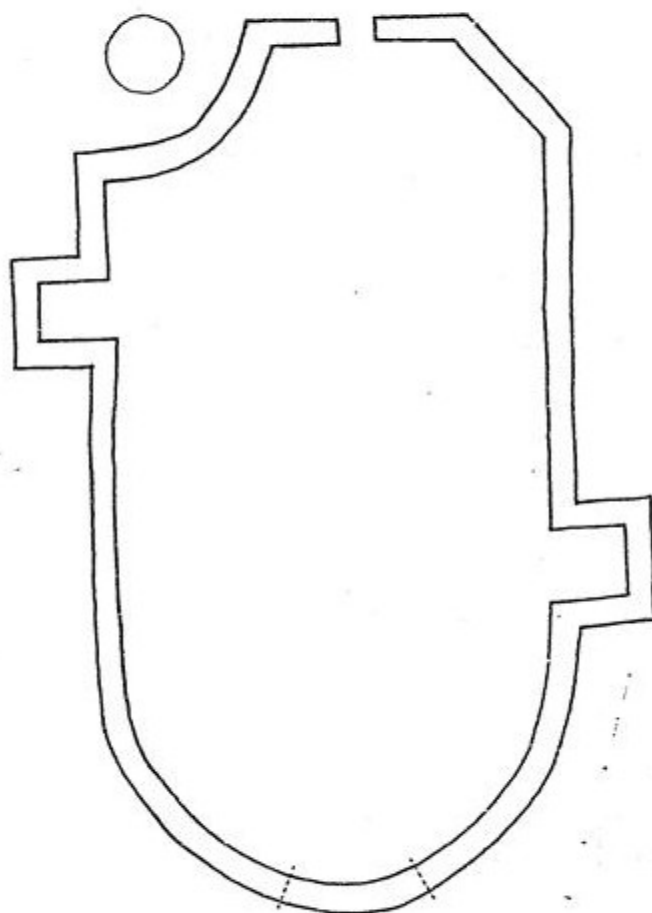
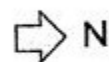


O Castelo de Montalvão, no Alentejo, localiza-se na povoação do mesmo nome, concelho de Nisa, distrito de Portalegre, em Portugal. Pertenceu ao mestrado da Ordem de Cristo e teve foral dado por D. Manuel em 1512. Castelo em ruínas, construído por D. Dinis, com porta do séc. XVII.



CASTELO DE MONTALVÃO

Planta esquemática



Escala - 1:200

DIRECÇÃO DE SERVIÇOS REGIONAL
DE MONUMENTOS DO SUL

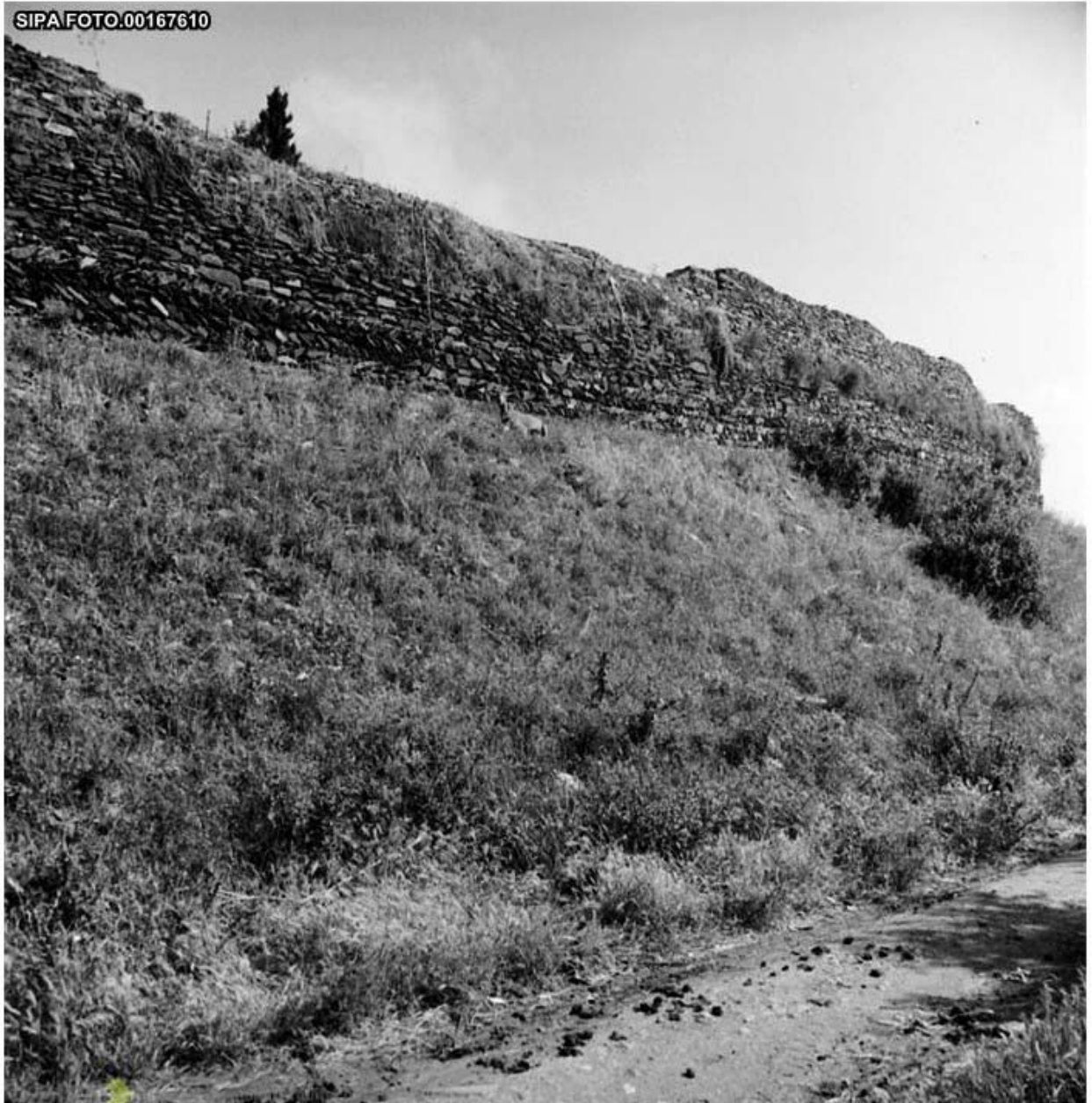
Sistema de Informação

Património Arquitectónico

FORTÉ DE SACAVÉM

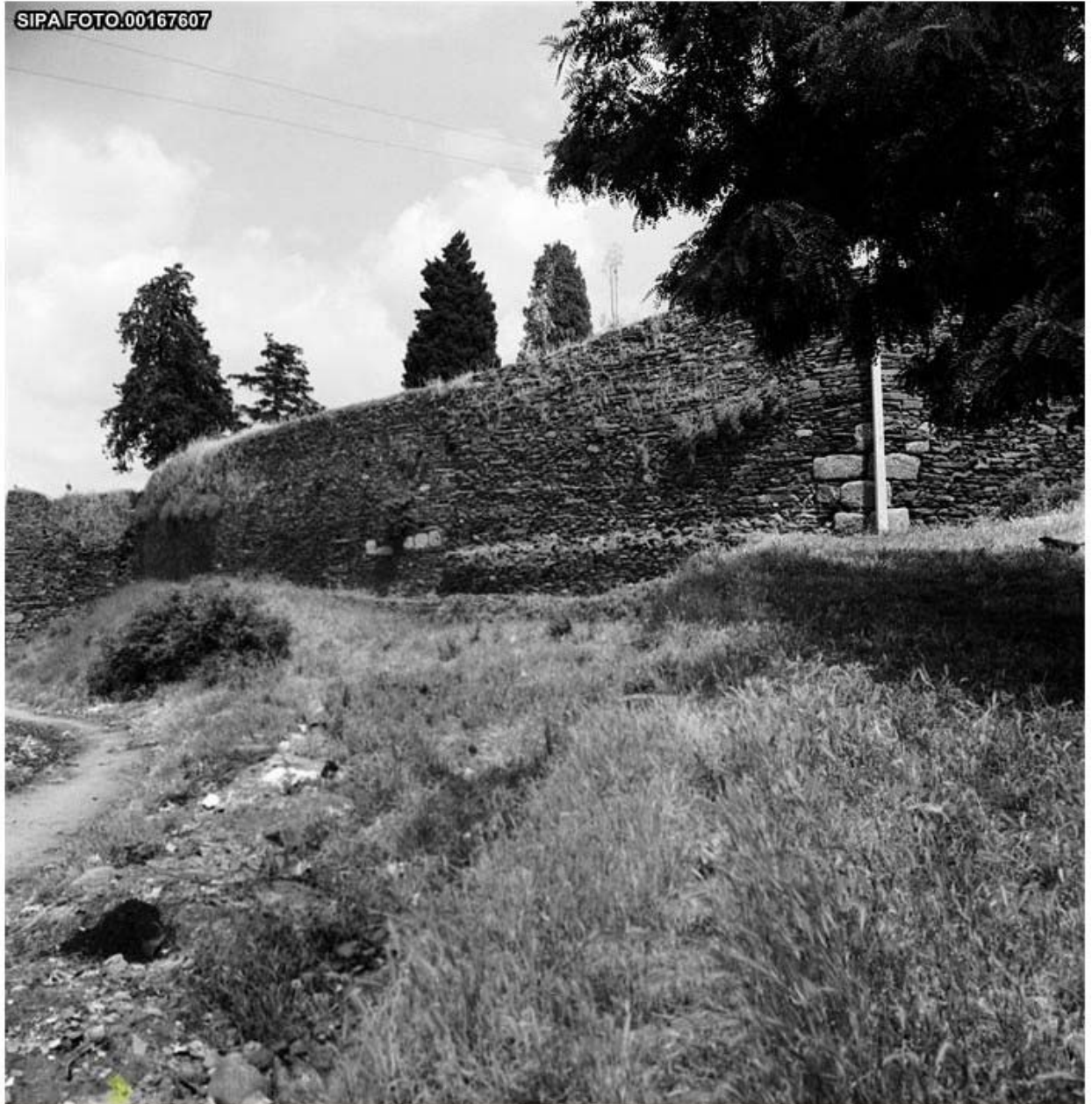
1967

SIPA FOTO.00167610



1967

SIPA FOTO.00167607



1967

SIPA FOTO.00167606



SIPA

SIPA
Sociedade Portuguesa de Fotografia
Fundada em 1974

1967

SIPA FOTO.00167616



2003

SIPA FOTO.00668807



2003

SIPA FOTO.00668806



2003

SIPA FOTO.00668799



2003



2003



2003



2003



2003

SIPA FOTO.00668788



2003

SIPA FOTO.00668787



Mapas:
Mapa cadastral

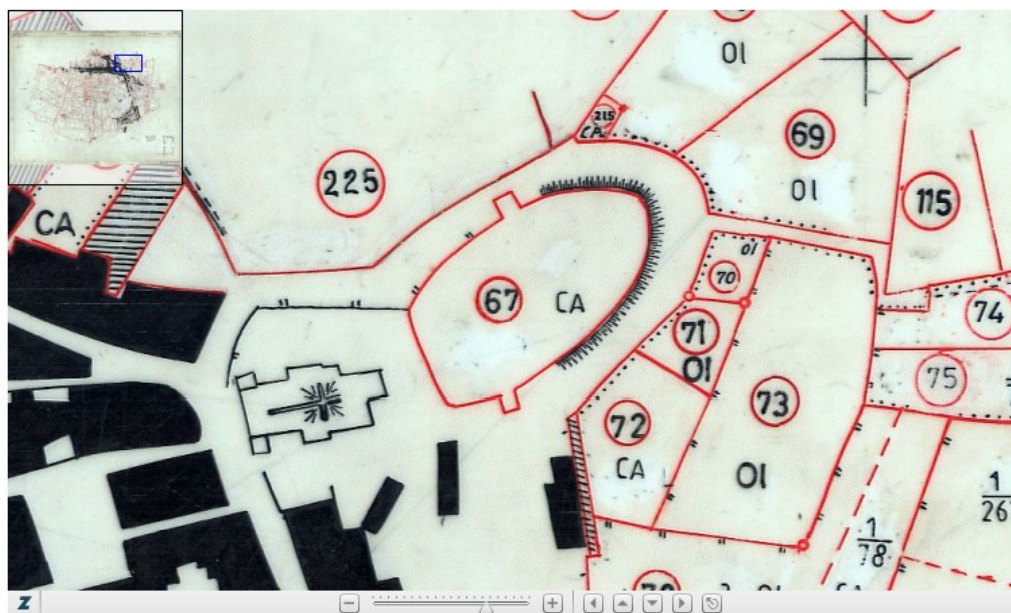
Distrito
Portalegre

Concelho
Nisa

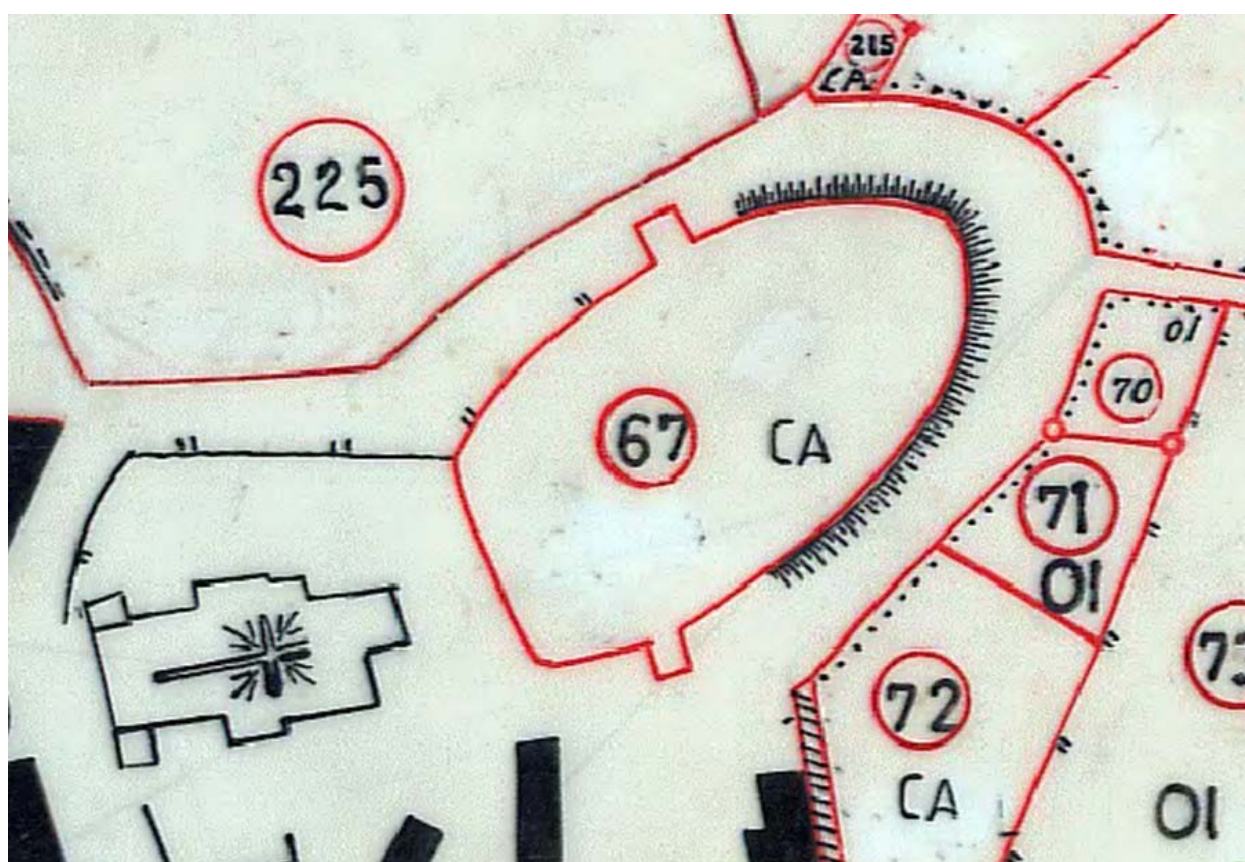
Freguesia
Montalvão

Secção
DD

Data de Rasterização (*)
(mês/ano)
4/2013



Powered by Zoomify



Excerto do mapa militar IGeoE



Fotos aéreas:

